

メタルマスク（レーザー加工）

高品質・短納期対応

レーザー加工機 仕様

製造方法	YAGレーザー
材 料	SUS304
寸法精度	データに対して $\pm 10\mu\text{m}$ （基板面）
最大加工サイズ	600mm×700mm
メタル板厚	50, 60, 80, 100, 120, 130, 140, 150, 180, 200, 250, 300 μm
板厚精度	指定値 $\pm 5\mu\text{m}$ （250 μm 以下）
最小開口部	50 μm

レーザー加工 納期

●通常（中1～2日）

ガーバーデータ
受信

翌日翌々日
出荷

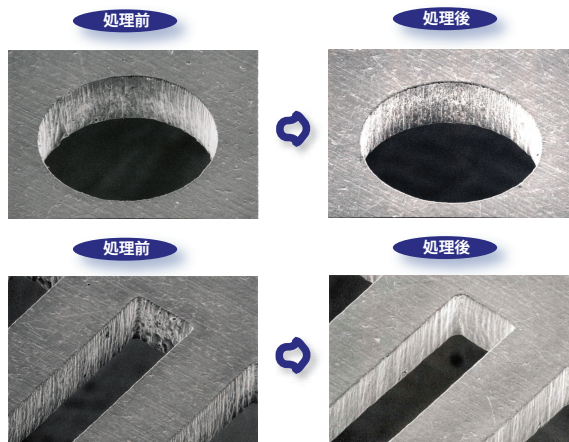
●特急（当日）

当日
出荷

オプション処理

●スーパーファイン処理

スーパーファイン処理とは、レーザー加工メタルマスクの開口壁面の凹凸を平滑にするための処理です。この加工を施すことにより、従来のメタルマスクと比較し、クリーム半田の抜け性が良くなり版のニジミも低減され印刷性が向上します。これまでのアディティブ加工に変わる加工法として、スーパーファイン処理をお勧めします。



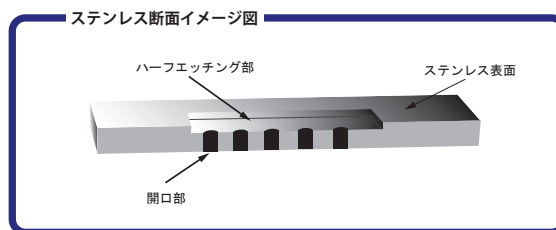
●ハーフエッチング処理

同一版の中で、部品によってクリーム半田の量を減らしたい時にスキージ面に任意の深さで、段掘りをする事により自由自在に調整できます。また金端子部等に版のニジミによる半田付着を防ぎたい時にマスク裏面にハーフ加工されると有効です。

位置精度 $\pm 0.05\text{mm}$

ハーフエッチング部板厚精度 $\pm 0.01\text{mm}$

納期は通常加工+1日



オプション処理の際には多少の時間がかかります。詳しくはお問い合わせ下さい。

従来からのエッチングマスクも承っております。